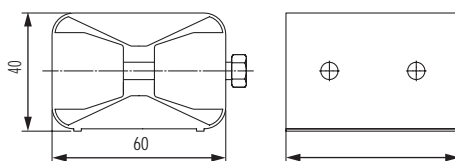


## Компрессионные модули



### Назначение

- устанавливаются в каждой ячейке рамы и предназначены для уплотнения ячейки проходки в целом.

### Характеристики

- материал модуля – синтетический эластомер с огнеупорными добавками;
- материал болтов – нержавеющая сталь.

### Особенности

- за счет затягивания болтов происходит расширение модуля по вертикали, что обеспечивает плотную фиксацию соседних модулей и придает герметичность кабельной проходке;
- компрессионный модуль может располагаться в любом месте в пределах ячейки.

Ширина А, мм	Номинальная высота, мм	Номинальная глубина, мм	Код
60	40	60	DXS2006
120			DXS2012